

スピーク

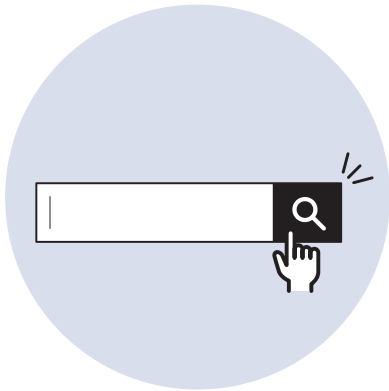
Speak

スタートガイド



アカウントの作成/ログイン手順	2
引き換えコードの適用手順	2
利用開始までの手順	3
よくある質問	4

① アカウントの作成/ログイン手順



①スマホやパソコンのブラウザから下記にアクセスします。

<https://app.usespeak.com/jp-ja/redeem>



左のコードからもアクセスいただけます

②スピークのアカウントを新規で作成する場合は、[メールで続行]をタップします。既にアカウントをお持ちの場合はサインインを選択します。

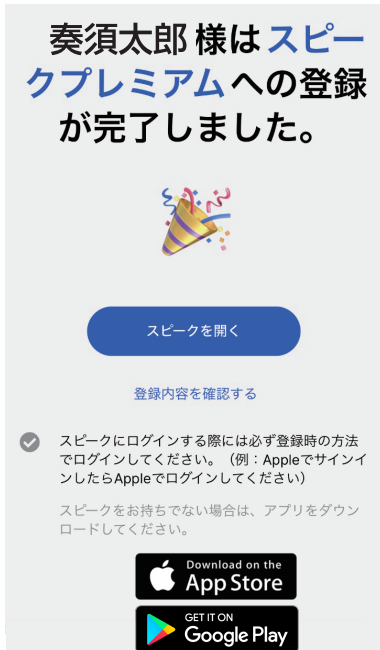
③名前、メールアドレス、パスワードを入力し、[サインアップ]をタップします。登録後入力したメールアドレスにメールが届いているか確認します。

② 引き換えコードの適用手順

①下記のページを開きます。
<https://app.usespeak.com/jp-ja/redeem>
上記の画面が出たら、先ほど作成したアカウントでサインインをします。

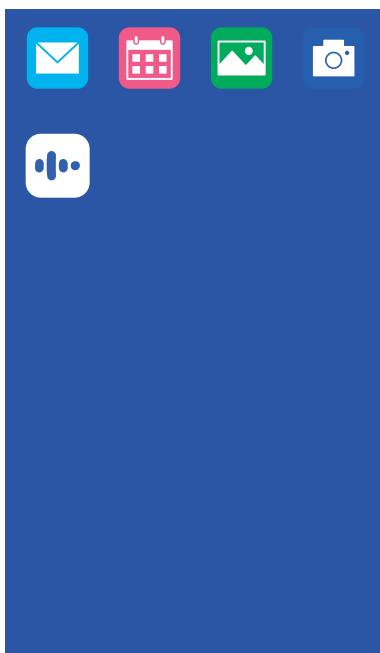
②引き換えコードを入力し、[入力]をタップします。

③[引き換える]をタップします。

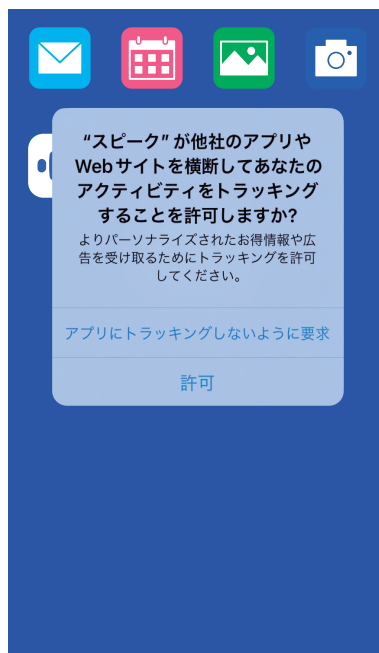


④[登録完了画面]が表示されます。その後GooglePlay-Storeか、AppStoreからアプリを入手し、作成したアカウントでログインします。

③ 利用開始までの手順



①[アプリ]をタップします。



②[許可]をタップします。



③画面下部の[ログインしてください]をタップします。



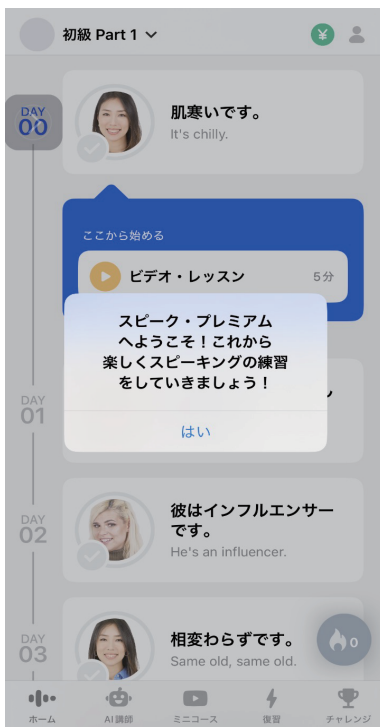
④[Eメールアドレスで続ける]をタップします。



⑤作成したアカウントを入力し、[ログイン]をタップします。



⑥通知のオン/オフを選択します。



⑦メッセージの[はい]をタップします。

よくある質問

- Q** 複数の引き換えコードを適用すれば、プランの年数は上乗せできますか？
- A** いいえ、できません。
コードを入力したその日から適用が開始されます。
- Q** スピークの「よくある質問」はある？
- A** 下記のサイトにて確認できます。
<https://intercom.help/speakFAQ/ja/>



左のコードからも
アクセスいただけます